

Les modèles et cadres conceptuels en prévention des traumatismes et promotion de la sécurité : tour d'horizon

Alain LEVEQUE

*École de Santé Publique – Faculté de Médecine
Université Libre de Bruxelles*

Plan

- Vous avez dit cadre conceptuel ?
- Pourquoi un cadre conceptuel ?
- Les « classiques » dans le champ des traumatismes
- Des exigences « spécifiques » à satisfaire
- En santé publique, du biomédical vers le global et le socio-écologique
- Un modèle conceptuel plus opérationnel
- Et les changements de comportement ?
- Une illustration
- Quelques points de conclusions

Vous avez dit ...

« cadre conceptuel » ???

Conceptual model

Cadre théorique

Cadre de référence

Cadre conceptuel

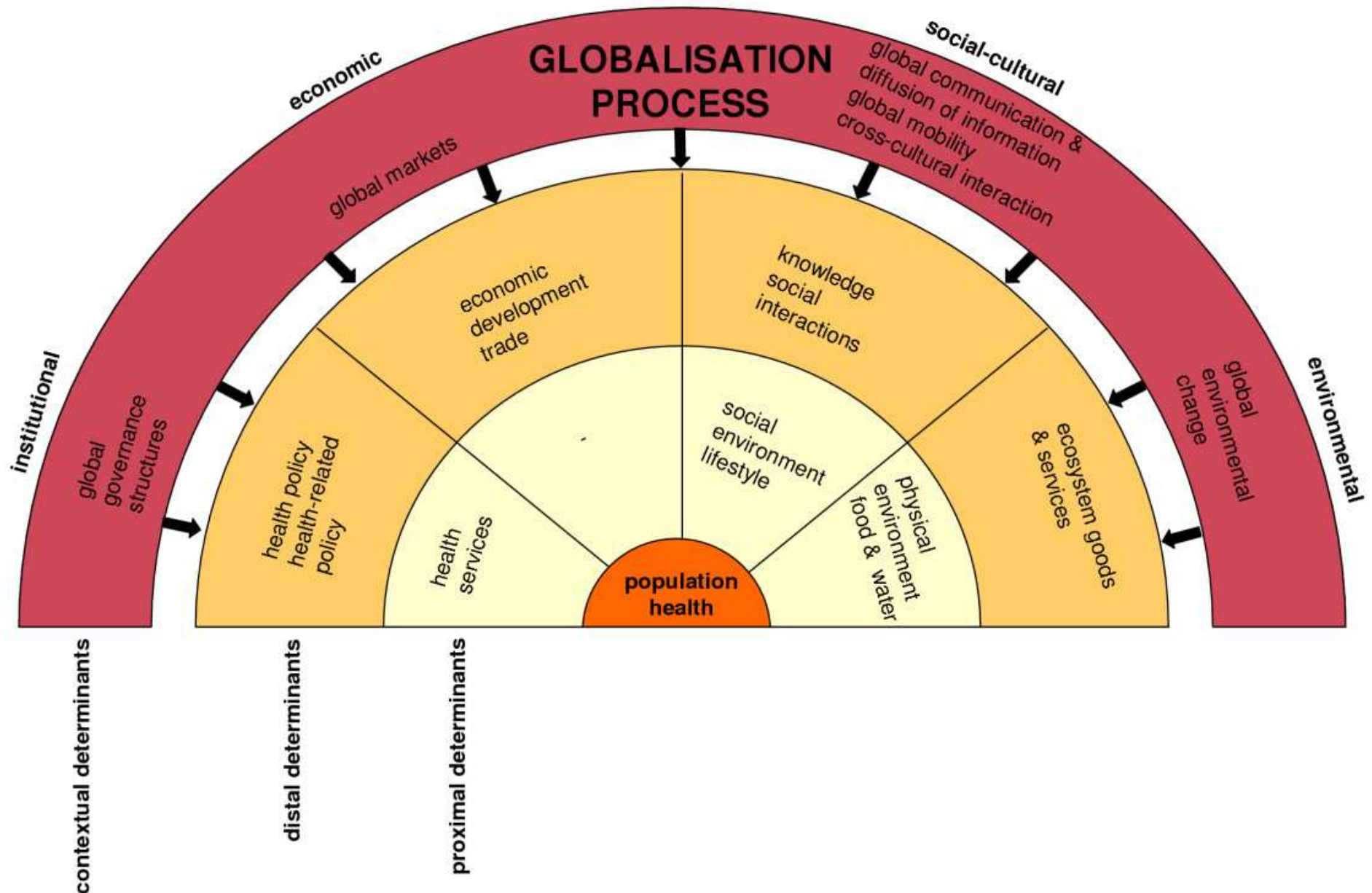
Modèle théorique

Modèle conceptuel

Conceptual framework

Theoretical model

Conceptual framework for globalisation and population health



Conceptual model for globalisation and population health.

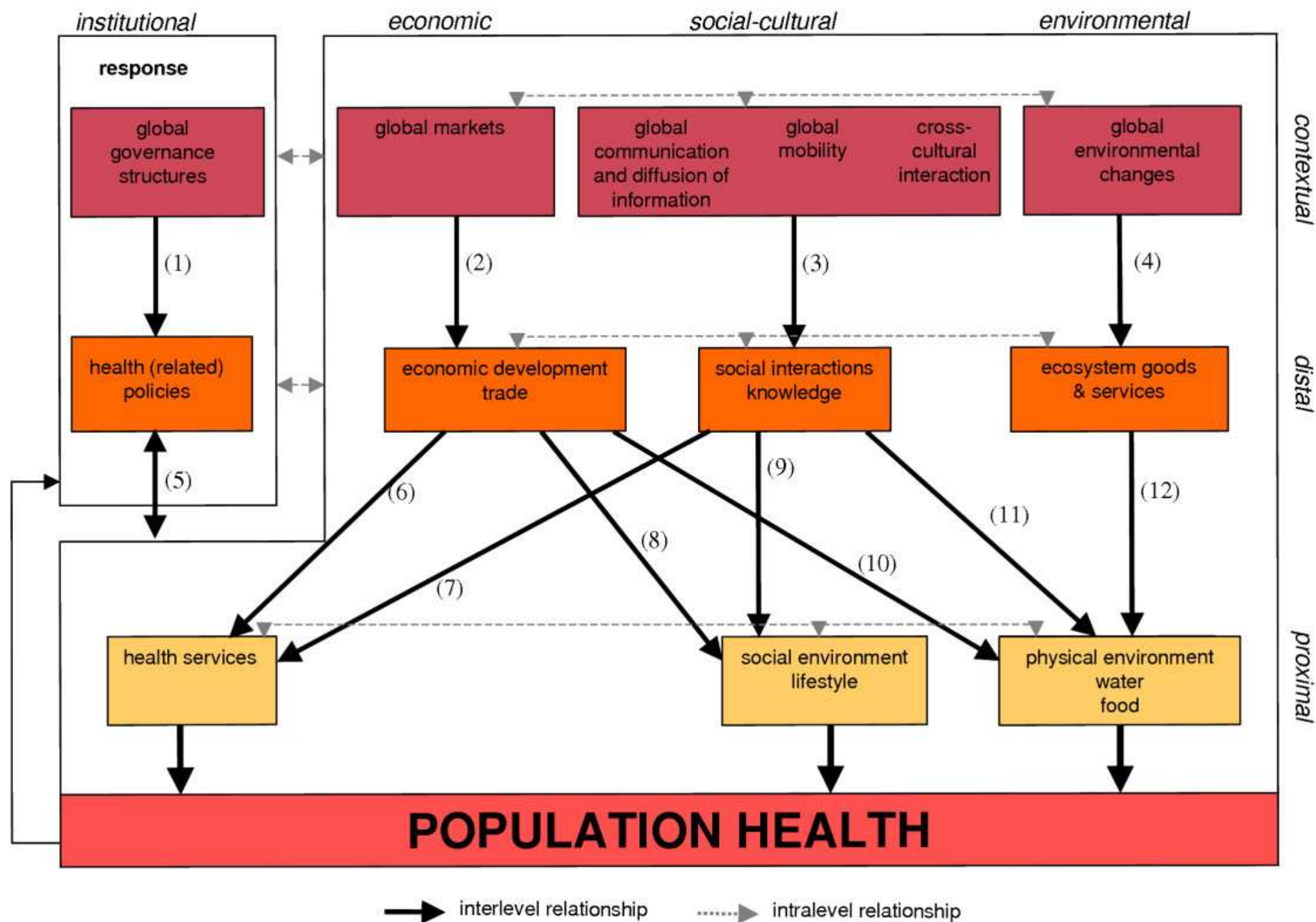
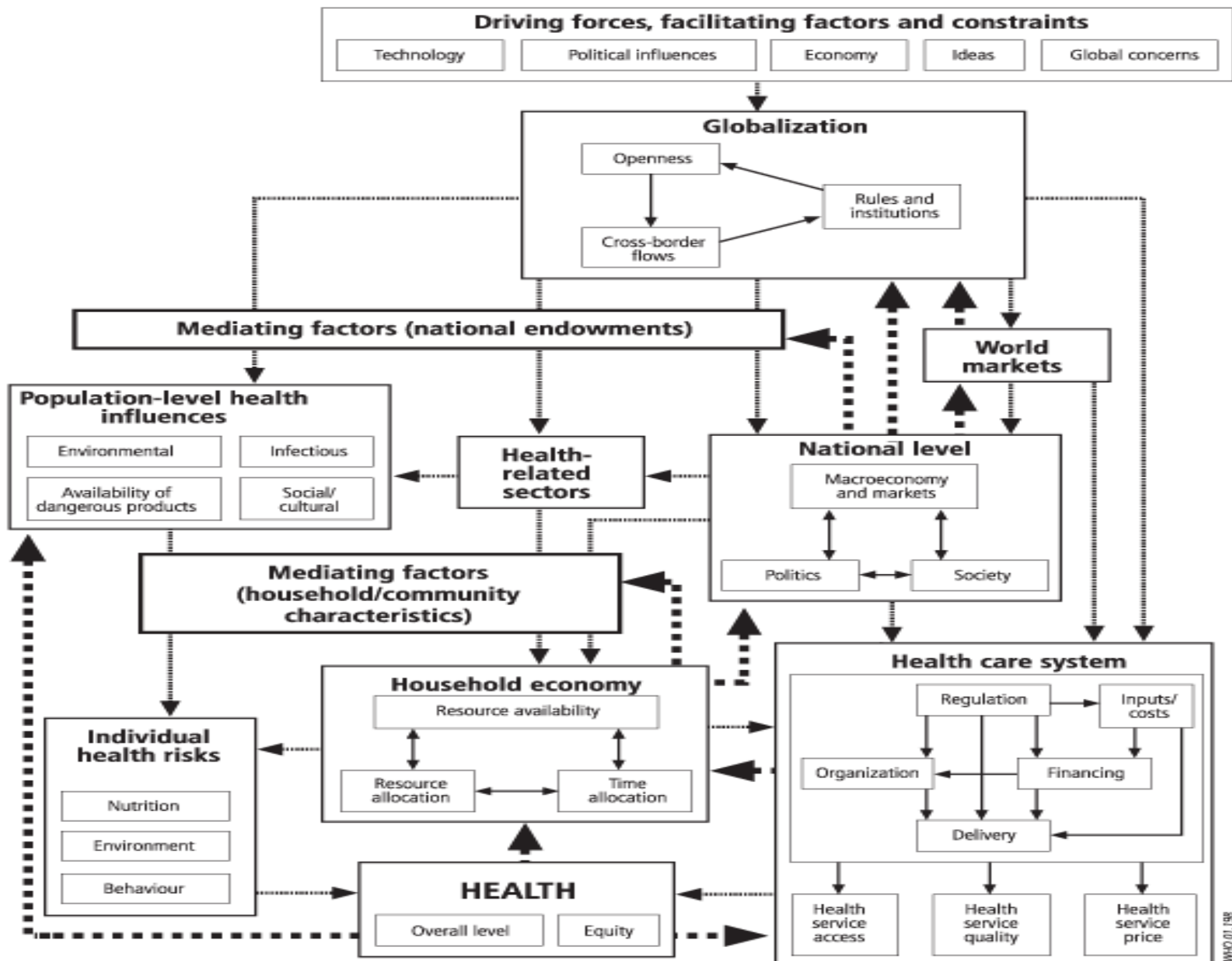


Fig. 2. Detailed conceptual framework for globalization and health



Vous avez dit ...

« cadre conceptuel » ????

Quelque chose comme ...

- Un ensemble d'hypothèses, de valeurs, de définitions avec lesquelles nous travaillons ensemble...
- Un ensemble de concepts organisés de telle manière qu'ils peuvent facilement être « communiqués »...
- Une façon structurée de réfléchir sur le comment et le pourquoi un tel projet est développé...

Vous avez dit ...

« cadre conceptuel » ????

Quelque chose comme ...

- Une base de réflexion sur ce que nous faisons ou souhaitons faire, et qui intègre les idées et recherches des autres...
- Une vue d'ensemble des idées et des pratiques qui constituent le plan stratégique / plan d'action d'un projet...
- Un outil qui permet une évaluation de la bonne exécution d'un projet
- ...

Pourquoi un cadre conceptuel ?

Notamment pour ...

- mieux COMPRENDRE et faire la SYNTHÈSE des CONNAISSANCES
- mieux COMMUNIQUER
- mieux ANALYSER
- mieux cibler les BESOINS de RECHERCHE
- mieux AGIR
- mieux EVALUER
- ...

Pourquoi un cadre conceptuel ?

Il va :

- nous inciter à développer une approche systémique des problèmes
- faciliter l'approche multisectorielle en étant un point de jonction entre les différents intervenants et secteurs concernés
- favoriser la planification, l'implantation et l'évaluation des interventions: élaborer des politiques plus ADEQUATES
- être un outil de communication important (notamment dans le domaine de la recherche)

Les « classiques » dans le champ des traumatismes.

- Cadre conceptuel dans le domaine de la prévention des blessures
- Cadre conceptuel pour la gestion des dangers
- Cadre conceptuel pour la promotion de la sécurité

Un cadre conceptuel pour la prévention des blessures...

Ou...quand les sciences de l'ingénieur s'appliquent à un problème de santé

- Fait référence au modèle de Haddon
- Propose dix stratégies intervenant sur les déterminants identifiés, aux différentes étapes de l'événement
- Utilisation de méthodes de prévention passives et actives
- Le choix des interventions repose sur :
 - Efficacité de la méthode, de l'intervention
 - Préférence pour les mesures passives
 - Préférence pour des interventions qui agissent sur plusieurs déterminants et/ou phases de l'événement
 - Des critères de coût / efficacité



	human	vehicle	environment
precrash			
crash			
postcrash			

Les 10 stratégies...

Table 13.3 Strategies for injury control: the 10 Haddon countermeasures with examples

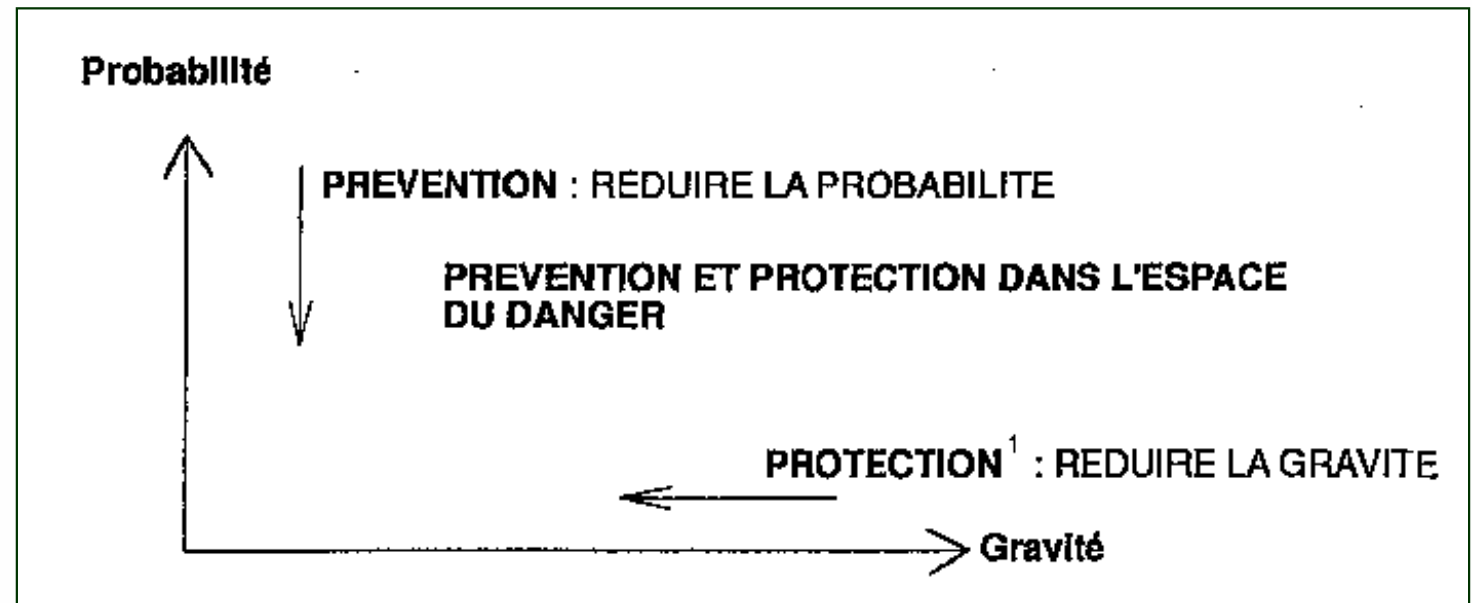
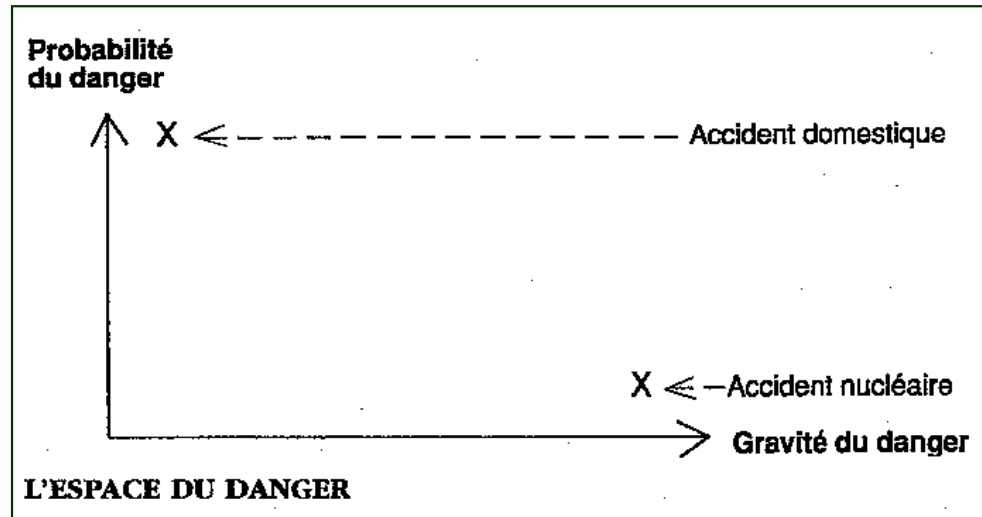
Strategy	Motor vehicles injuries	Gunshot injuries	Poisoning
1. Prevent creation of the agent	Reduce the manufacture of particularly dangerous motor vehicles	Prevent the manufacture of guns and ammunition, destroy guns retrieved	Prevent the manufacture of poisonous substances
2. Reduce amount of agent	Vehicle engineering to prevent crashes; reduce the amount of agentous drivers, e.g. laws against driving under the influence of alcohol	Restrict the sale and import of guns, in particular assault weapons; reduce calibre of ammunition	Reduce the usage of household chemicals; look for less toxic alternatives, i.e. use manure as a substitute for chemical fertilizers, add bad-tasting/smelling substances to all poisons
3. Prevent release of agent	Reduce speed limits	Safety switches which lock trigger	Childproof safety caps, less attractive packaging
4. Modify rate or spatial distribution of agent	Alternative transportation to limit the amount of vehicles in use	Restrict the use of multiple-round weapons	Reduce toxicity of the products themselves during manufacturing
5. Separate the agent from the susceptible host in time and space	Remove pedestrians and bicyclists from vehicle traffic by the use of bike lanes, pedestrian overpasses, and sidewalks	Keep guns away from children in the home, i.e. locked up	Safe storage from children, i.e. in high places where children cannot reach
6. Separate the agent from the susceptible host by interposition of a material barrier	Design improved vehicle safety mechanisms, e.g. seatbelts and air bags	Bulletproof barriers in the work-place, bulletproof vests	Gas masks, skin protection, filter devices
7. Modify qualities of the agent	Design vehicle to reduce injuries, e.g. shatter-proof windows, more absorbent front bumpers, better fire retardant materials, and more foot room	Change bullet design to meet Geneva Convention standards, slower muzzle velocities	Reducing concentration of toxic agent in substance
8. Strengthen the susceptible host	Increase public awareness, e.g. pedestrian education and drink-driving agents	Focus primary prevention on gun safety instruction to prevent injuries from occurring, promote non-lethal self-defence methods	Increasing overall health will increase a person's ability to deal with the effects of an incident; education about poisonous substances
9. Begin to counter the injury already done by the agent	Train medical staff and emergency medical services to respond speedily and appropriately to the crash and the injuries	Train medical staff and emergency medical services to respond to events and injuries	Include labels that indicate appropriate emergency actions in the event of a poisoning; educate about household antidotes
10. Stabilize, repair, and rehabilitate the injured host	Improve rehabilitation services	Counsel the injured victims	Improve rehabilitation services

Un cadre conceptuel pour la gestion des dangers : les cindyniques.

Ou...quand les sciences mathématiques cherchent à mesurer les probabilités et risques

- Utilisation d'un cadre théorique fondé sur l'analyse et la gestion du risque
- Trois notions :
 - probabilité de survenue
 - gravité des événements
 - Analyse systémique
- Conceptualisation de l'origine des accidents sur base de trois types de déficits systémiques cindynogènes:
 - Déficits culturels
 - Déficits organisationnels
 - Déficits managériaux

Un cadre conceptuel pour la gestion des dangers : les cindyniques.



Un cadre conceptuel pour la gestion des dangers : les cindyniques.

Tableau C : les déficits managériaux

Domaine du déficit	Numéro du DSC	Désignation du DSC	Symptômes classiques
M É T H O D E S D E G E S T I O N	DSC 7	Absence d'un système de retour d'expérience.	Maintien de pratiques considérées comme dangereuses dans d'autres établissements ou organisations. Pas d'attention aux signes précurseurs apparaissant dans la même profession. Pas d'exploitation systématique des faits concernant les dysfonctionnements survenus mondialement dans le même domaine technique.
	DSC 8	Absence d'une méthode cindynique dans l'organisation.	Dans ce secteur, il faut reconnaître qu'il n'y avait pas de manuel ou d'instruction écrite de la direction.
	DSC 9	Absence d'un programme de formation aux cindyniques adapté à chaque catégorie de personnel.	Les gens des ateliers ont été pris au dépourvu et ont commis des erreurs qui ont aggravé les choses.
	DSC 10	Absence de planification des situations de crise.	Quand on a entendu ce bruit épouvantable, tout le monde s'est mis à courir dans toutes les directions.

Un cadre conceptuel pour la promotion de la sécurité.

Ou...quand la promotion de la sécurité flirte avec la promotion de la santé

La promotion de la sécurité est un processus que les individus, les communautés, les gouvernements et les autres organisations utilisent aux niveaux local, national et international pour développer et maintenir la sécurité. Ce processus est composé de tous les efforts consentis pour modifier les structures, l'environnement ainsi que les attitudes et les comportements ayant trait à la sécurité. Il nécessite une approche intersectorielle et comprend toute activité d'habilitation d'une collectivité

Un cadre conceptuel pour la promotion de la sécurité...l'exemple des « safe communities »

- Des critères qui amènent à un cadre de référence :
 - Existence d'un groupe multidisciplinaire responsable du programme de prévention
 - Sensibilisation de la communauté toute entière
 - Action privilégiée sur les groupes et les environnements à risque, en particulier sur les populations les plus fragiles, dans un souci d'équité sociale
 - Existence d'une base de données permettant de connaître la fréquence, les causes et les circonstances de survenue des traumatismes rencontrés au sein de la communauté
 - Engagement de la communauté pour un projet à long terme

Un cadre conceptuel pour la promotion de la sécurité...

- « *Le cadre de référence proposé ne rejette aucune approche ou modèle d'intervention existant. Il vise à proposer une conception de la sécurité et de la promotion de la sécurité afin de rallier l'ensemble des approches utilisées dans ce domaine. Il constitue un fil conducteur... »*

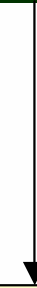
Maurice P. et al. Sécurité et promotion de la sécurité: aspects conceptuels et opérationnels. Centre collaborateur OMS, Sept 1998

- Intègre les dimensions individuelles, physiques, socio environnementales à différents niveaux (personnel, organisationnel, communautaire,...)

→ Vers un modèle socio-écologique ?

Des exigences « spécifiques » à satisfaire...

- Les traumatismes ont une origine MULTIFACTORIELLE



Cadre conceptuel SYSTEMIQUE pour permettre :

- l'analyse de l'ensemble des facteurs de risques et déterminants
- de communiquer adéquatement autour de ce caractère multifactoriel

Des exigences « spécifiques » à satisfaire...

- Le domaine des traumatismes souffre d'un manque de CONNAISSANCES



Cadre conceptuel SYSTEMIQUE pour :

- cibler adéquatement les « zones à investiguer »
- choisir adéquatement les indicateurs à documenter
- établir des priorités de recherche et d'action

Des exigences « spécifiques » à satisfaire...

- Les traumatismes concernent le plus souvent plusieurs SECTEURS et/ou plusieurs DISCIPLINES

Cadre conceptuel MODULAIRE et SOUPLE

- pour permettre la prise en compte de disciplines et/ou secteurs spécifiques travaillant avec des cadres de référence internes
- pour jouer un rôle mobilisateur et faciliter l'approche intersectorielle et interdisciplinaire

Des exigences « spécifiques » à satisfaire...

- Les interventions dans le domaine des traumatismes doivent être MULTISECTORIELLES et/ou MULTIDISCIPLINAIRES

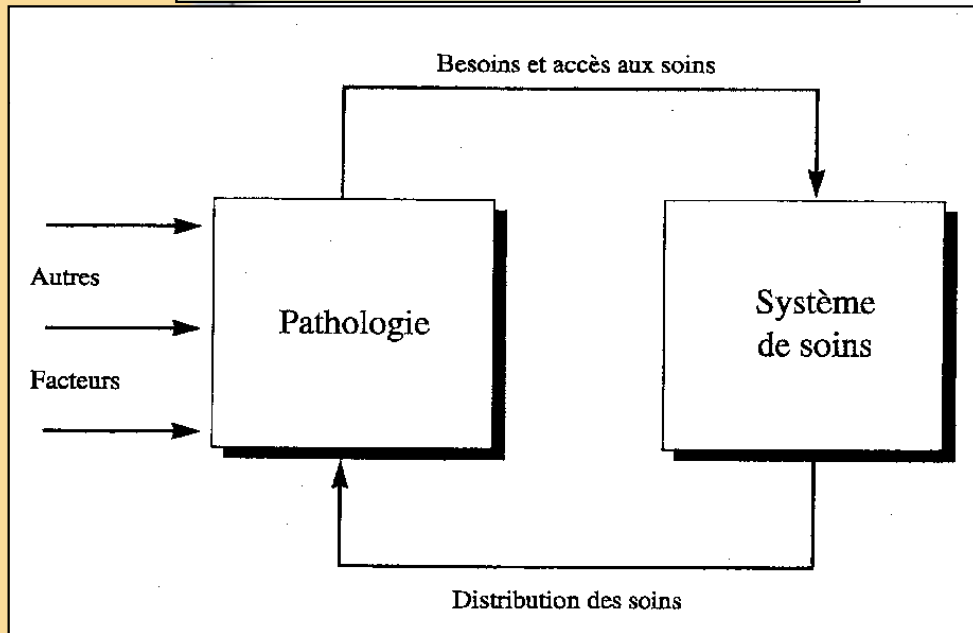


Cadre conceptuel OPERATIONNEL

- pour permettre une planification adéquate des programmes d'intervention (stratégie, objectifs, plan d'action,...)
- pour permettre le choix d'indicateurs pertinents pour l'évaluation (indicateurs intermédiaires, indicateurs d'impact, ...)

En santé publique, du biomédical vers le global et le socio-écologique

du modèle BIOMEDICAL
où le principal déterminant
de la santé est l'accès
à des soins appropriés



au modèle GLOBAL
qui consacre le caractère
MULTIFACTORIEL des problèmes
de santé

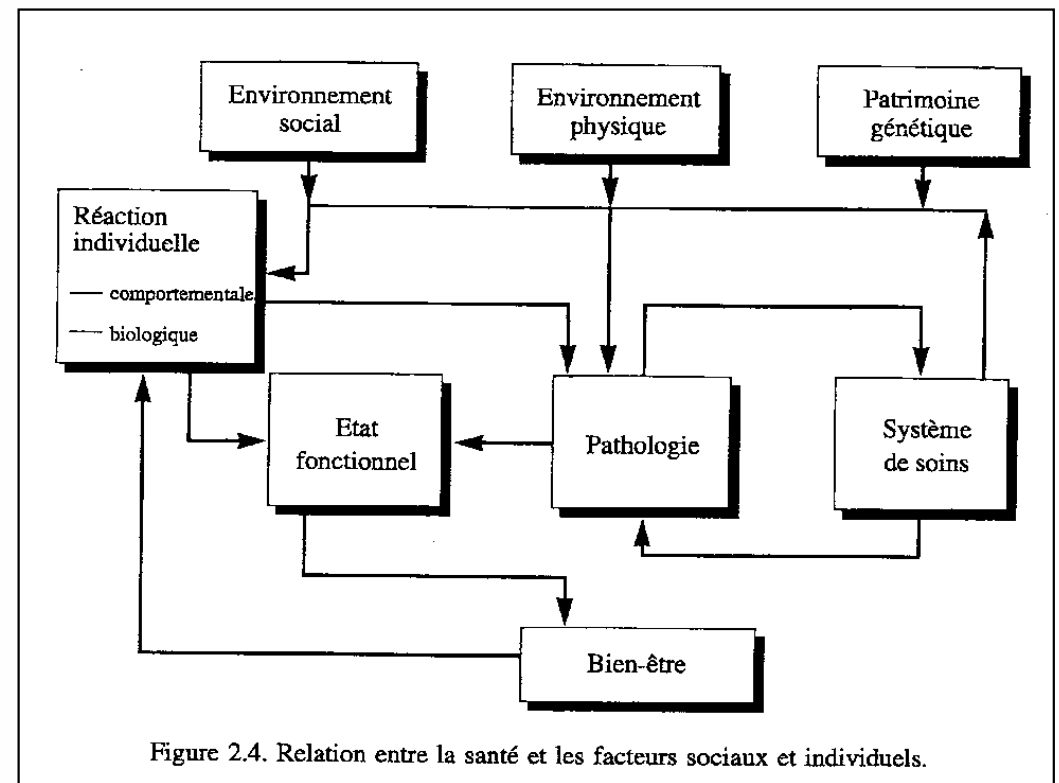


Figure 2.4. Relation entre la santé et les facteurs sociaux et individuels.

Modèle socio-écologique

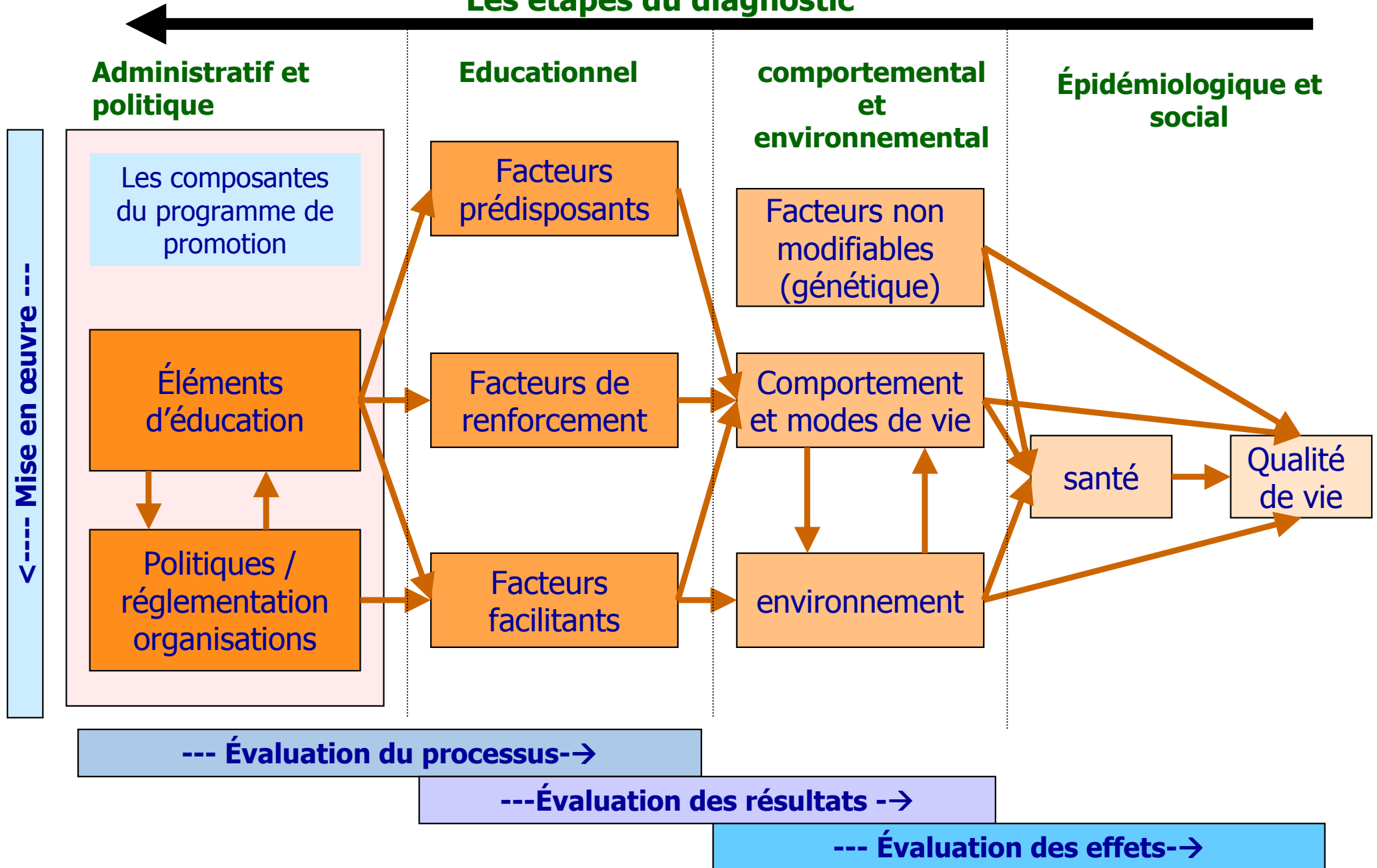


Un modèle conceptuel plus opérationnel ... pour le DIAGNOSTIC et la PLANIFICATION

- Le modèle PRECEDE-PROCEDE (Green)
Méta-modèle de diagnostic et de planification
adaptable et pouvant intégrer d'autres modèles pour
des thématiques ou situations particulières
 - PRECEDE : Les étapes du DIAGNOSTIC
(Predisposing, reinforcing and enabling constructs in educational /
environmental Diagnosis and evaluation)
 - PROCEED : Les étapes de la PLANIFICATION /
EVALUATION
(Policy, Regulatory and organizational constructs in educational and
environmental Development)

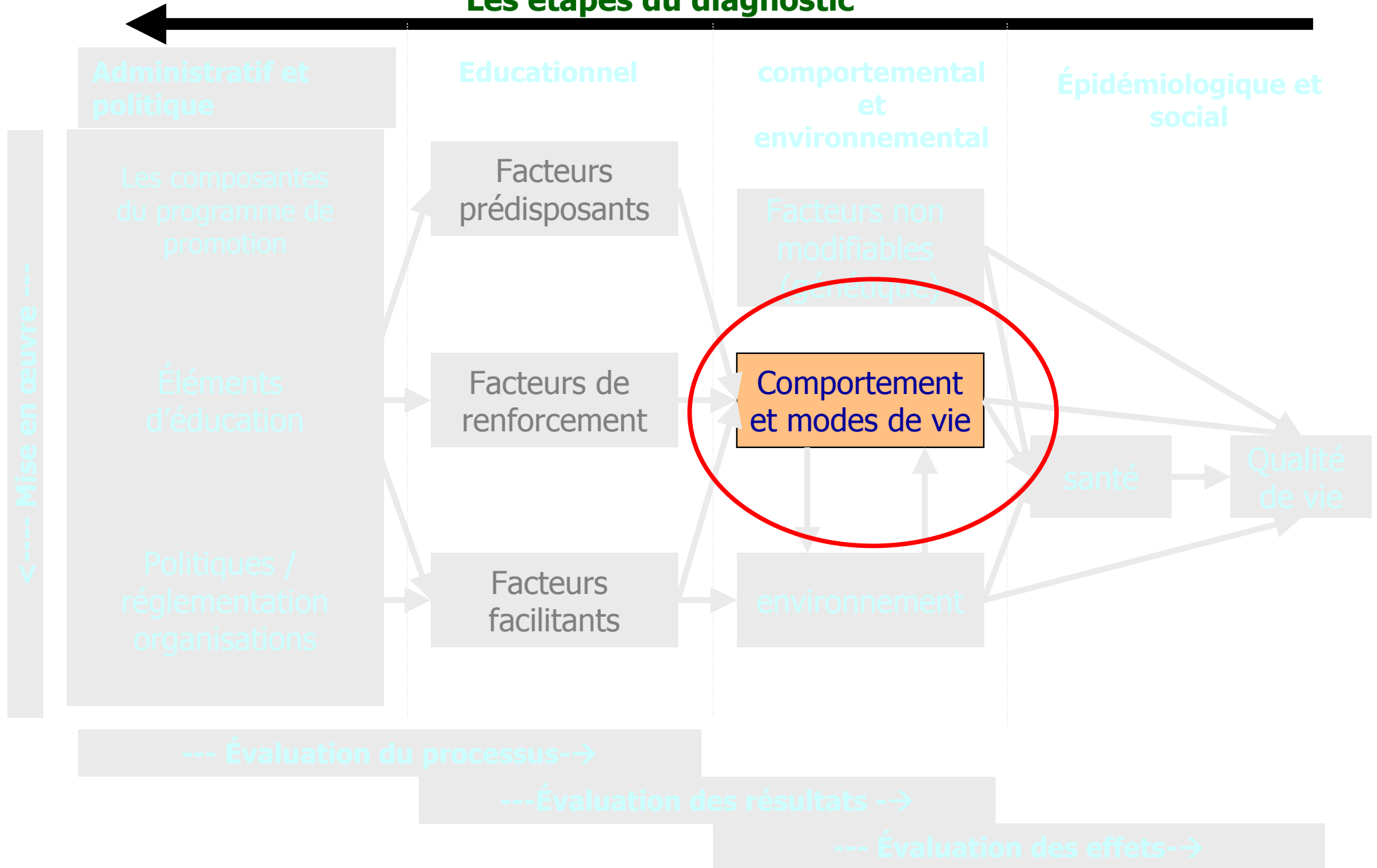
Modèle de planification de Green : modèle PRECEDE-PROCEED

Les étapes du diagnostic



Modèle de planification de Green : modèle PRECEDE-PROCEED

Les étapes du diagnostic



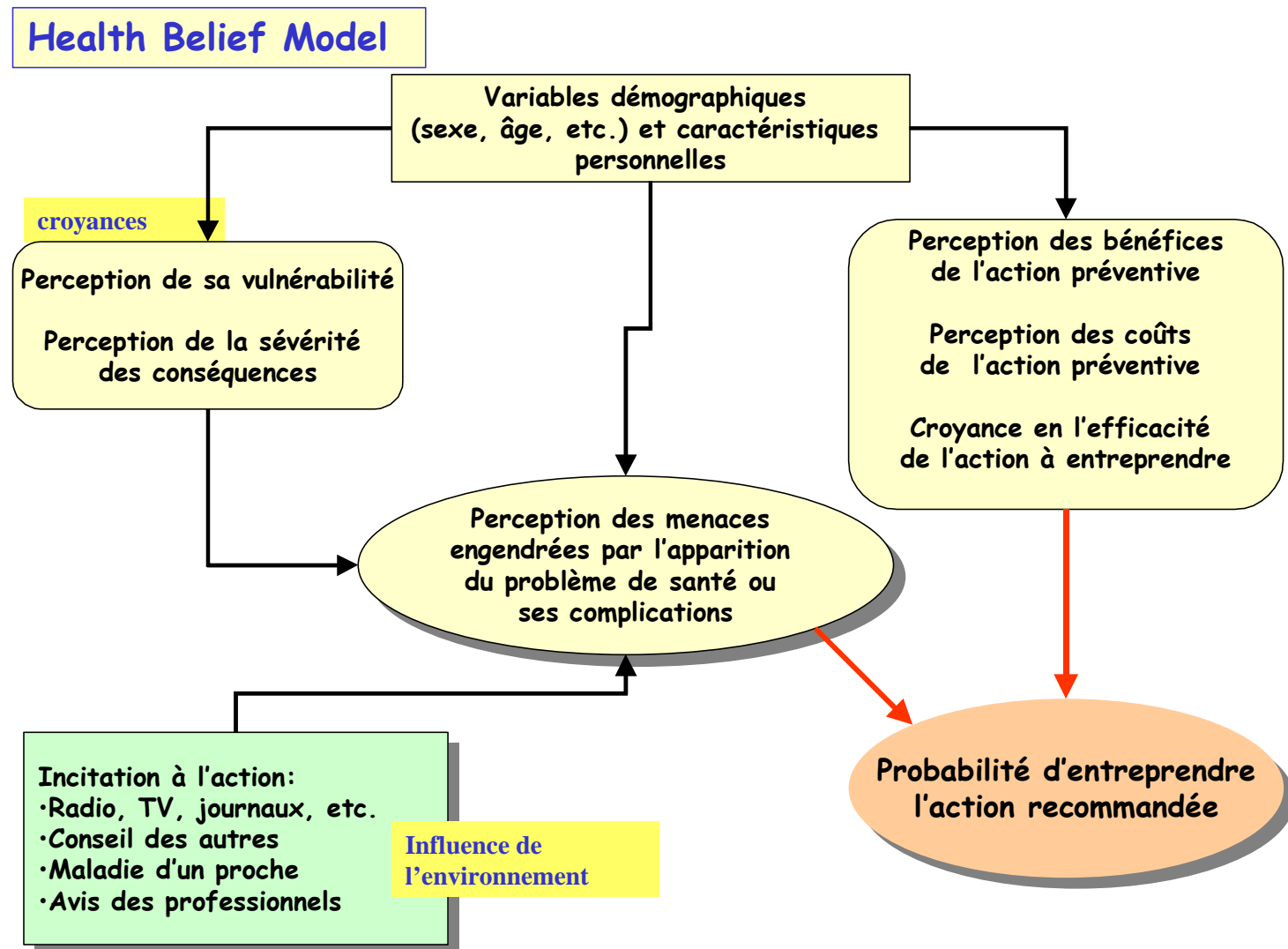
Et les changement de comportement ...(théories psychosociales)

- ❑ **Comportements individuels: rôle très important dans l'occurrence des traumatismes**
- ❑ **Nécessité de mieux comprendre les mécanismes explicatifs des comportements pour mieux cibler les actions de prévention**

Principaux modèles théoriques

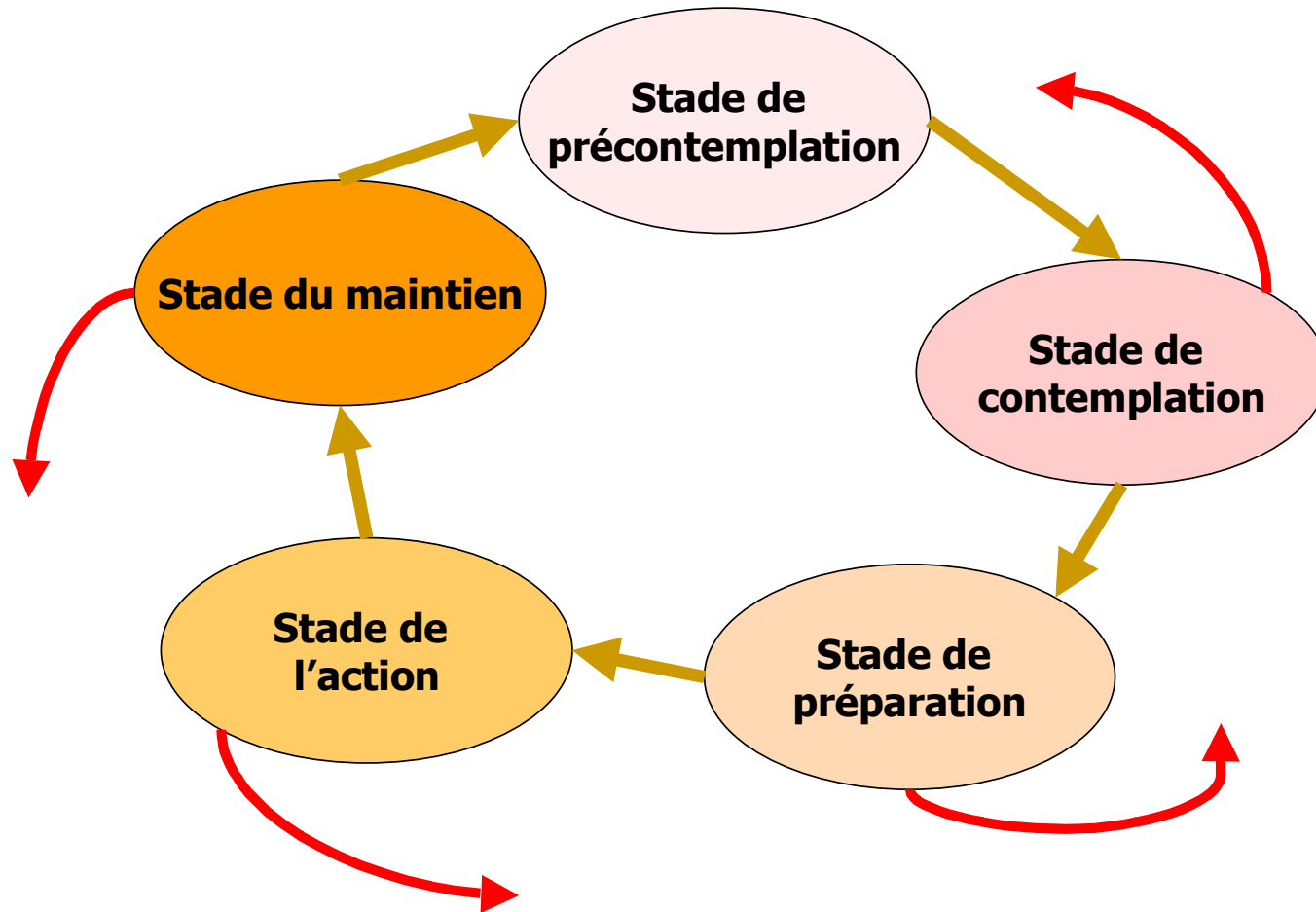
- Le modèle des croyances relatives à la santé
- Le modèle de l'apprentissage social
- Le modèle de l'action raisonnée
- Le modèle de l'action planifiée
- La théorie des comportements interpersonnels

Des modèles explicatifs des comportements...modèle des croyances relatives à la santé.



Des étapes dans l'adoption d'un comportement ...

Stades du changement de comportement



Application dans le champ des traumatismes?

- Ces modèles sont peu utilisés dans le champ des traumatismes
- Ils n'ont d'intérêt que s'ils s'inscrivent dans une démarche globale

Illustration: application partielle de Green aux traumatismes de la route (voiture)...

Haddon

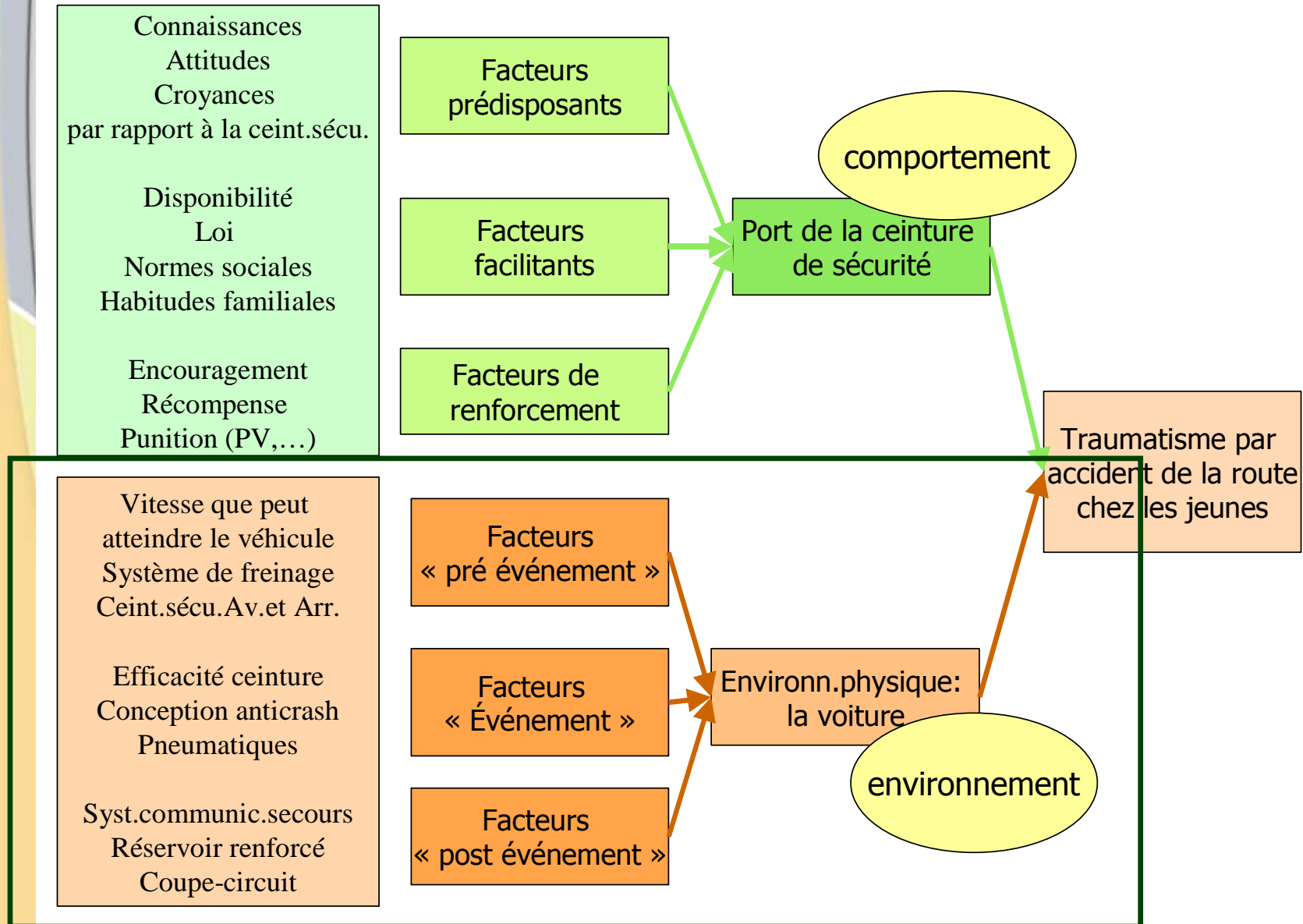


Illustration: application partielle de Green aux traumas de la route (voiture)...

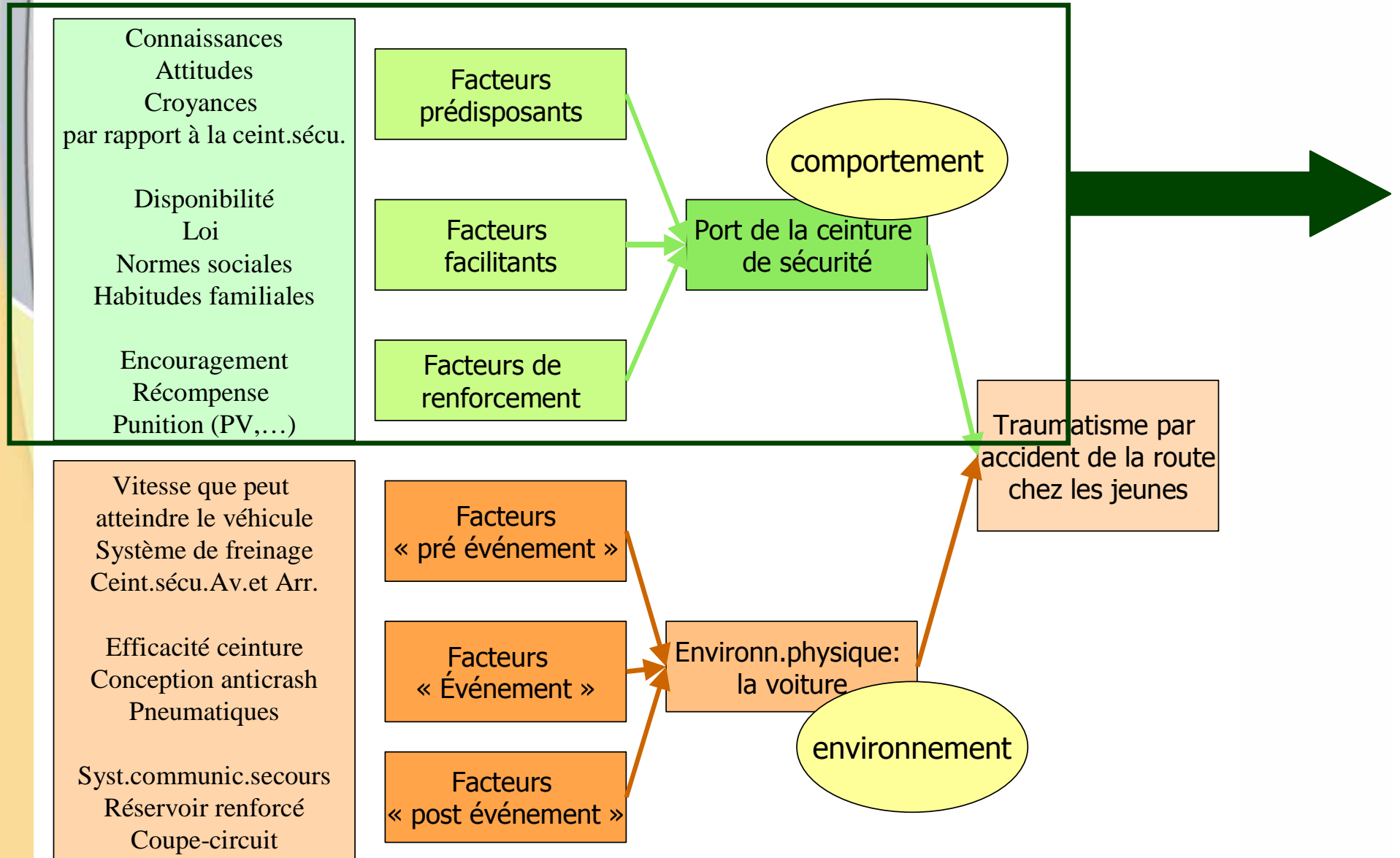
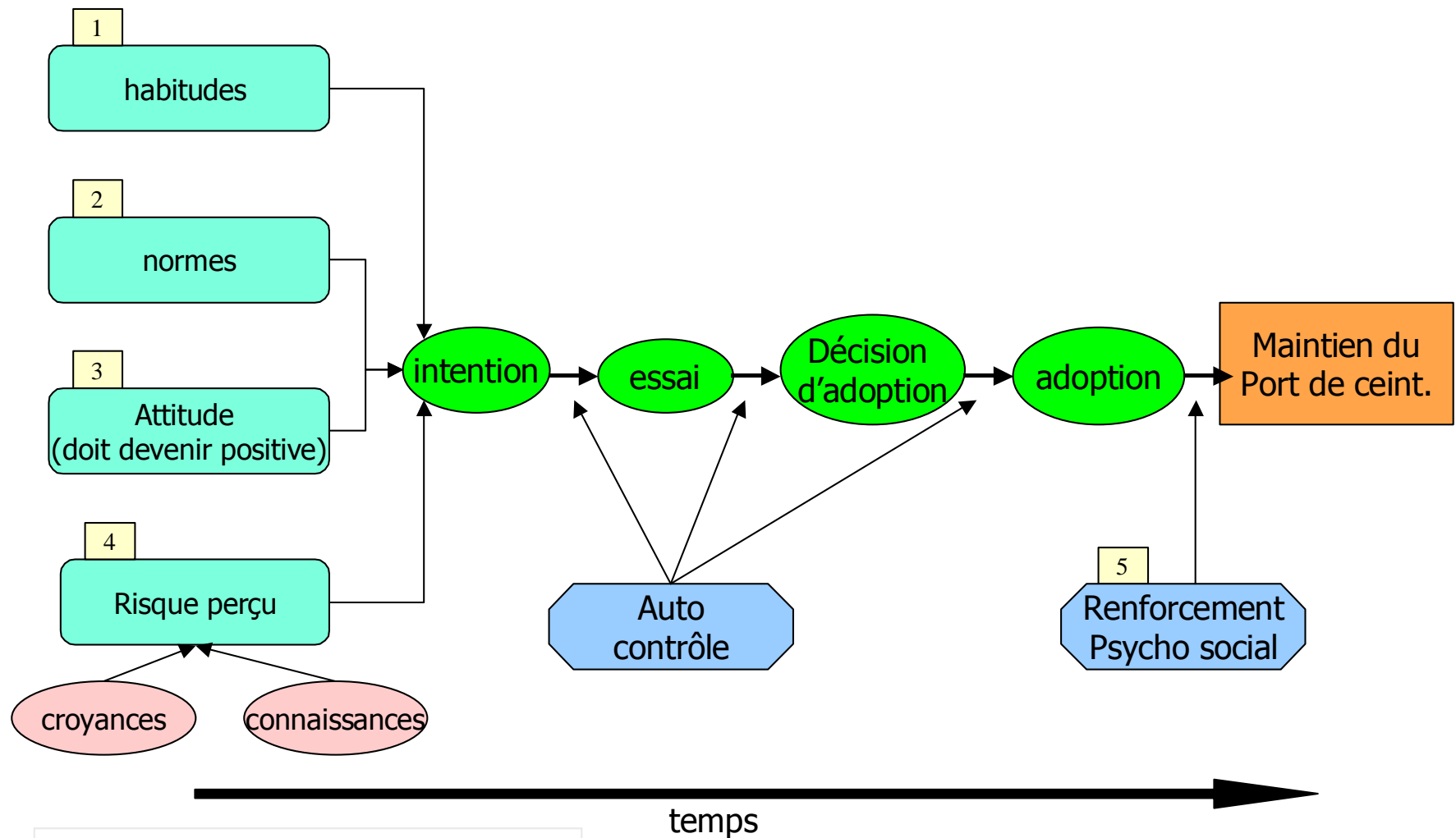


Illustration: Modèle de changement de comportement : le port de la ceinture par les jeunes et jeunes adultes...



Quelques points de conclusions... dans le cadre ... des cadres !

- Le suicide des jeunes et des personnes âgées reste un problème majeur
 - **n'oublions pas les déterminants comportementaux**
- Les traumatismes sont un problème majeur dans les PED
 - **n'oublions pas les déterminants socio-économiques**
- Les modèles explicatifs complexes satisfont les chercheurs
 - **n'oublions pas qu'il faut agir**
- Une photographie à mettre dans le cadre
 - **n'oublions pas que des informations parfois élémentaires font encore souvent défauts**