



Cette fiche est extraite du *Répertoire des acteurs institutionnels et de terrain actifs en promotion de la sécurité et en prévention des traumatismes* disponible sur le site de l'asbl Educa Santé (<http://www.educasante.org/repertoire>)

Centre local de promotion de la santé du Brabant Wallon (CLPS-Bw)



Activité(s)

- ✓ Conseil méthodologique
- ✓ Evaluation
- ✓ Formation
- ✓ Information
- ✓ Publication



Public(s) cible(s)

- ✓ Public(s) de professionnels



Couverture géographique

- ✓ Locale : Province du Brabant wallon



Site(s) web et réseaux sociaux

Sites web



www.clps-bw.be

Réseaux sociaux



facebook.com/CLPSBrabantwallon



Publication(s) et/ou outil(s) pédagogique(s)

- ✓ Publication(s) et/ou outil(s) pour le(s) public(s) vulnérable(s) :
- ✓ Publication(s) et/ou outil(s) pour le(s) public(s) des professionnels :
Via son [centre de documentation](#), le CLPS met à votre disposition des jeux, mallettes, dossiers pédagogiques, DVD, livres, affiches, brochures, périodiques, consultations de sites Internet, ... Le CLPS propose aussi une [Newsletter](#).



Objet social – Mission(s)

Accompagner les professionnels dans le développement de projets de Promotion de la santé sur le territoire local.



Champ(s) d'intervention

- ✓ **Traumatismes non intentionnels :**
 - Accidents de la circulation
 - Accidents de loisirs
 - Accidents domestiques
 - Accidents du travail
- ✓ **Traumatismes intentionnels :**
 - Comportements suicidaires
 - Maltraitance
 - Violence envers autrui
- ✓ **Mécanismes :**
 - Agression
 - Chute
 - Lésions auto-infligées



Domaine(s) d'action

- ✓ Création d'environnements favorables à la sécurité
- ✓ Développement des habilités individuelles
- ✓ Élaboration de politiques publiques saines
- ✓ Renforcement et soutien de l'action communautaire
- ✓ Réorientation des services de santé



Personne responsable & personne de contact

✓ **Personne responsable**

VANBIERVLIET Laurie, Directrice
010/62.17.62, vanbiervliet@clps-bw.be

✓ **Personne de contact**

Consulter la rubrique [Equipe](#) du site web
010/62.17.62, info@clps-bw.be



Statut social

✓ Association sans but lucratif (Asbl)



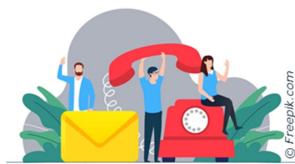
L'organisme est-il actif uniquement en promotion de la sécurité et en prévention des traumatismes

Non, et les autres domaines d'activité sont la promotion de la santé et ses déterminants



Coordonnées générales

CLPS-Bw
Chaussée des collines, 54
1300 Wavre
010/62.17.62, info@clps-bw.be



Cette fiche a été rédigée sur base des réponses qui ont été apportées par l'organisme au questionnaire envoyé préalablement par Educa Santé. Si vous constatez des erreurs et/ou des manquements, merci de nous le signaler à l'adresse communication@educasante.org